

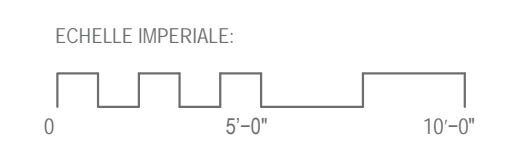
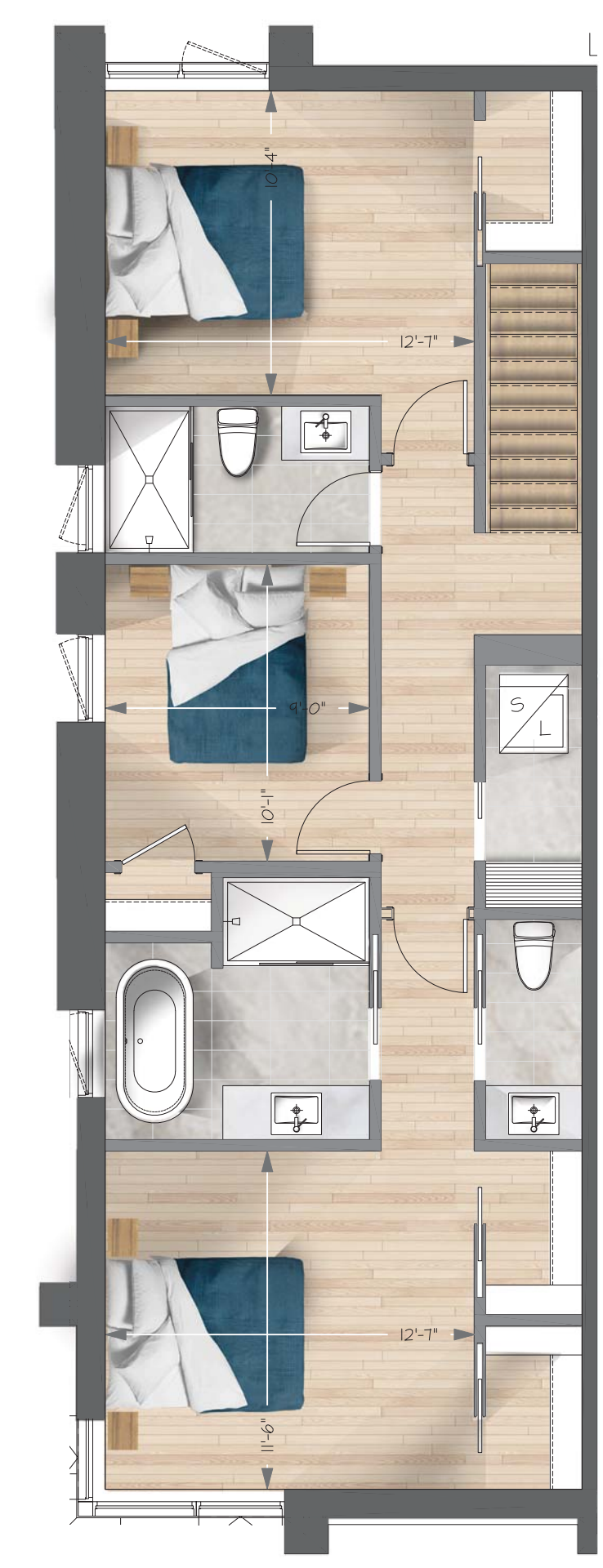
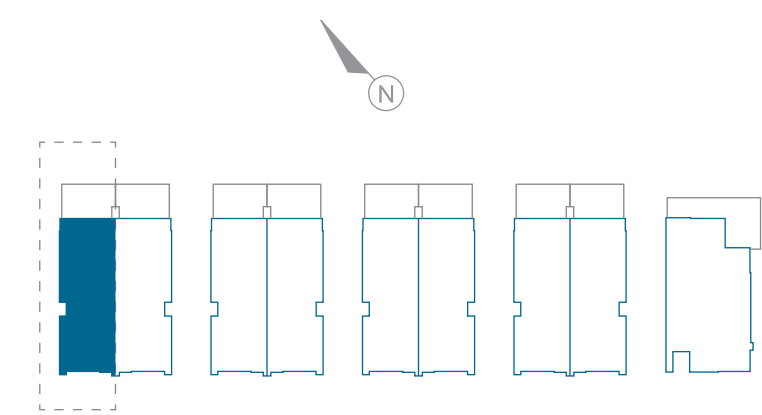
Sous les toits

PROPRIÉTÉS À L'ORÉE DE LA VILLE

UNITÉ 2066

3 CHAMBRES

SUPERFICIE AIR TERRAIN	2214 pi ²
SUPERFICIE CONSTRUITE (BRUTE)	1156 pi ²
SUPERFICIE HABITABLE (NETTE)	1799 pi ²
SUPERFICIE TERRASSE	205 pi ²



NOTE 1 : LA SUPERFICIE BRUTE EST CALCULÉE EN INCLUANT LES MURS EXTERIEURS, LES MURS DU CORRIDOR ET LA MOITIÉ DES MURS MITOYENS. LA SUPERFICIE NETTE EST CALCULÉE À LA SURFACE INTÉRIEURE DES MURS EXTERIEURS ET MITOYENS. LES DIMENSIONS ET SUPERFICIES SONT APPROXIMATIVES ET SUIVETTES À CHANGEMENTS. LA DIMENSION, L'EMPLACEMENT ET LA QUANTITÉ DES ÉLÉMENTS DE STRUCTURE (COLONNES ET/OU MURS DE CONTREVENTEMENT) PEUVENT ÊTRE MODIFIÉS SANS PRÉAVIS. LES MASSES PLUS FONCÉES REPRÉSENTENT LES RETOMBÉES DE PLAFOND EN GYPSE NÉCESSAIRES AU PASSAGE DE LA MÉCANIQUE DU BÂTIMENT (PEUVENT ÊTRE MODIFIÉS SANS PRÉAVIS). D'AUTRES CHANGEMENTS PEUVENT ÊTRE APPORTÉS POUR PERMETTRE LE PASSAGE DE CONDUITS DE PLOMBERIE, DE VENTILATION OU D'ÉLÉMENTS DE STRUCTURE.

NOTE 2 : LA POSITION ET LA GRANDEUR DES FENÊTRES ET DES TERRASSES PEUVENT VARIER LÉGÈREMENT, SANS PRÉAVIS.

NOTE 3 : TOUS CHANGEMENTS DU CLIENT DANS LE POSITIONNEMENT DES MURS ET RETOMBÉES DE PLAFOND PEUVENT ENTRAÎNER DES COÛTS ADDITIONNELS LIÉS À L'INSTALLATION DES GICLEURS.

DATE DE LA DERNIÈRE MODIFICATION : 8 FÉVRIER 2019
 ECHELLE : 3/16" = 1'-0"